

令和2年2月26日

放課後志木っ子タイム（一般児童用）
登録保護者各位

志木市社会福祉協議会
放課後志木っ子タイム

3月の給食弁当提供の取り組みについて

1 給食弁当提供日程 合計 7日間

月	火	水	木	金
23	24	25	26	27
30	31			

2 申し込み

日にち	3月7日(土)
場所	総合福祉センター1階 総合受付窓口
時間	9:00~13:00
代金	1食 360円

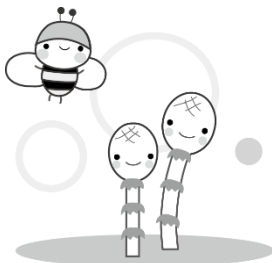
方法：総合福祉センター（志木市上宗岡1-5-1）での申込みと集金

3月7日（土）に総合福祉センター1階総合受付窓口で注文を受け付けます。

注文書と代金をご持参ください。（おつりのないようお願いします。）

3 注意事項

- ①アレルギー対応はしてありません。
- ②申込日以外の注文はできません。
- ③ご注文後の変更、キャンセルはお受けできませんのであらかじめご了承ください。



問い合わせ

放課後志木っ子タイム事業本部 担当：野口

電話 048-472-1270(平日 8:30~17:00)