

ぽけっとだより 2020年9月号

(指定管理者：志木市社会福祉協議会)



【休館のお知らせ】

9月6日(日) 電気工事のため



宗岡子育て支援センターは、就学前のお子さんとお保護者が気軽に集まり、交流の輪を広げる場です。

利用時間/月～日曜日 9:00～17:00
 変更日/14日(月) 15:00～17:00
 6日(日) 休館

日程をご確認のうえ、『あそびの広場』をご予約ください

月曜日	火曜日	水曜日	木曜日	金曜日	土曜日	日曜日
	1	2	3	4	5	6
午前	かわいいおてて10:00-11:15					終日休館
午後	かわいいおてて15:00-16:15				ミニミニ避難訓練16:00-16:20	
7	8	9	10	11	12	13
午前	べったんタイム受付開始～19日まで		おおきくなったね10:00-11:15			
午後		たんぼぼ広場15:00-16:30 おっぱい相談15:00-16:00				
14	15	16	17	18	19	20
午前	休館(9:00-15:00) あそびの広場15:00-16:30	なかよしランド10:00-11:25		かわいいおてて10:00-11:15		
午後		まんま相談15:00-16:00		かわいいおてて15:00-16:15		
21	22	23	24	25	26	27
午前	敬老の日	秋分の日	むし歯予防教室受付締切			
午後			おおきくなったね10:00-11:15			
28	29	30	※ご利用は、予約制となります。 詳しいご利用方法は、裏面をご覧ください。			
午前	あそびの広場13:00-16:30					
午後	親子講座「べったんタイム」 10:30-11:45 (申込み制)					

【あそびの広場】

かわいいおてて お誕生日の記念に手形か足形がとれる日
 ミニミニ誕生会 お誕生日のお祝いとプチプレゼント

【対象別広場】

たんぼぼ広場(0歳児と保護者)
 対象児と保護者が楽しむ自由あそびや、保護者同士の交流と情報交換

【専門相談】

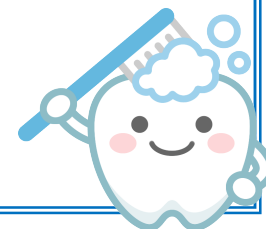
※都合により相談がお受けできない場合もあります。
 おっぱい相談(助産師) 授乳や卒乳など母乳に関すること
 まんま相談(栄養士) 離乳食や偏食など食事に関すること

【児童センター共催】

おおきくなったね 身長・体重の計測
 ミニミニ避難訓練 いざという時のために訓練をしよう☆
 対象/来所されている方
 ※今回は、火災発生時の訓練です。ご協力をお願いします。
 なかよしランド 「プラレールワールド®」
 ① 10:00～10:40 ② 10:45～11:25 /各7組

【むし歯予防教室】

～健康増進センター共催～
 とき/10月1日(木) 10:00～11:30
 内容/歯の健康・食生活についてのミニ講話・希望者は個別ブラッシング指導・栄養相談ができます。
 対象/おおむね8か月以上の未就学児と保護者
 定員/7組(申込み多数の場合は抽選)
 申込み/9月23日(水)までに電話か来所で



【子育て相談】

月～日曜日
 子どもとの関わり方、発育、発達など子育てに関することや、保護者自身についての相談をお受けします。
 来所相談 9:00～17:00 電話相談 9:00～17:00
 (個別相談をご希望の方は要予約)

<「あそびの広場」の利用方法>

新型コロナウイルス感染症の拡大リスク削減のためしばらくの間下記のとおりとなります。

◇密集を避けるため入場制限をします

◇密閉・密接を避けるため遊びを制限します

■ 利用できる人

元気な市内在住の未就学児と保護者

(市内への里帰り一時帰省含む)

■ 利用できる時間

・事前予約制(ご利用の1時間前まで)となります

・予約回数は週3回までとなります

・予約時間を過ぎても、利用枠に空きがある場合がありますのでお問い合わせください

・下記のとおり時間制(入替制)で定員制となります

①午前10時~11時30分 ②午後1時~2時30分 ③午後3時~4時30分

▼予約受付日

・9月1日(火)~5日(土)ご利用分、8月24日(月)から予約可能

・9月7日(月)~13日(日)ご利用分、8月31日(月)から予約可能

・9月14日(月)~20日(日)ご利用分、9月7日(月)から予約可能

・9月21日(月)~27日(日)ご利用分、9月14日(月)15時から予約可能

・9月28日(月)~30日(水)ご利用分、9月21日(月)から予約可能

※10月1日(木)以降のご利用については、改めてご案内します

<衛生対策>

- ・定期的な換気
- ・施設内の消毒を行います。



【写真の撮影・掲載についてのお願い】

ご利用の際に撮影させていただいた写真を、通信・ホームページ等に掲載する場合があります。

当センターでは、撮影及び掲載についての承諾の署名をいただき、個人情報の管理を徹底して参ります。

皆様のご理解、ご協力をお願いいたします。なお、他事業所との共催事業については、口頭・書面等で確認をさせていただきます。また、利用者の皆様が施設内で撮影したものは、個人として楽しむことは

差し支えありませんが、インターネット等への公開や印刷物にして配布すると、法律にふれる可能性がありますのでご注意ください。

【親子講座】

「ぺったんタイム」

と き/9月28日(月)

①午前10時30分~11時

②午前11時15分~11時45分

と ころ/宗岡子育て支援センター

対 象/6ヶ月以上1歳6ヶ月未満の子と保護者

内 容/手形で作るアート作品の制作

定 員/各5組 参加費/200円

申 込 み/9月7日(月)~19日(土)

電話か来所で

応募多数の場合抽選になります。

<お願い>

- ・入館の際に検温をします。37.5℃以上の方や発熱以外の体調不良(咳・鼻水・腹痛等)の方はご利用できません。
- ・マスクを着用しましょう。
- ・ほかの利用者との間隔を十分にあげましょう。
- ・利用した後に体調が悪くなったときは、宗岡子育て支援センターにご連絡ください。また、センターからの発信を受信できるように設定をお願いします。



志木市宗岡子育て支援センター「ぼけっと」

開所時間 9:00~17:00

住所:志木市上宗岡1-5-1(総合福祉センター3階)

電話:048-485-3102

FAX:048-487-7533

Mail:kosodate-c@shiki-syakyo.or.jp

