

ぽけっとだより 2021年3月号

(指定管理者：志木市社会福祉協議会)



宗岡子育て支援センターは、就学前のお子さんと保護者が気軽に集まり、交流の輪を広げる場です。

利用時間/月～日曜日 9:00～17:00

変更日/15日(月) 15:00～17:00

月曜日	火曜日	水曜日	木曜日	金曜日	土曜日	日曜日
1	2	3	4	5	6	7
午前	かわいいおてて10:00-11:15		ミニミニ講座11:00-11:20			
午後	かわいいおてて13:00-14:15 かわいいおてて15:00-16:15					
8	9	10	11	12	13	14
午前			おおきくなったね10:00-11:15			
午後	たんぼぼ広場15:00-16:30 おっぱい相談15:00-16:00				ミニミニ避難訓練16:00-16:20	
15 休館(9:00-15:00) あそびの広場15:00-16:30	16	17	18	19	20 春分の日	21
午前	休館	なかよしランド10:10-11:25		かわいいおてて10:00-11:15		
午後			まんま相談15:00-16:00	かわいいおてて13:00-14:15 かわいいおてて15:00-16:15		
22	23	24	25	26	27	28
午前			おおきくなったね10:00-11:15			
午後						
29	30	31	※あそびの広場は、予約制となります。 詳しいご利用方法は、裏面をご覧ください。			
午前						
午後						

日程をご確認のうえ、『あそびの広場』をご予約ください

【あそびの広場】

かわいいおてて お誕生日の記念に手形か足形がとれる日
ミニミニ誕生会 お誕生日のお祝いとプチプレゼント
ミニミニ講座 育児やあそびに関する情報提供
「手作りおもちゃをつくろう」

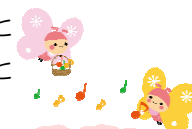


【対象別広場】

たんぼぼ広場(0歳児と保護者)6組
対象児と保護者が楽しむ自由あそびや、保護者同士の交流と情報交換

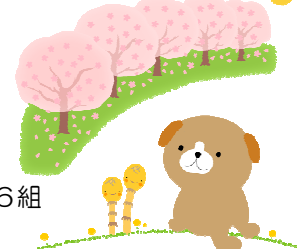
【専門相談】 ※都合により相談がお受けできない場合があります。

おっぱい相談(助産師)授乳や卒乳など母乳に関すること
まんま相談(栄養士)離乳食や偏食など食事に関すること



【児童センター共催】

おおきくなったね 身長・体重の計測 6組
ミニミニ避難訓練 「不審者対応」
なかよしランド 「アスレチックランド」
※35分間の入替制 各6組
『バナナなの?』



児セビクス



みんなで一緒に体操をしましょう
とき/平日11:20～(学校休業日・休館日を除く)
※変更する場合あり
※3月29日(月)～4月7日(水)までお休み

(子育て相談) 月～日曜日

子どもとの関わり方、発育、発達など子育てに関することや、保護者自身についての相談をお受けします。

来所相談 9:00～17:00 電話相談 9:00～17:00
(個別相談をご希望の方は要予約)

メール相談 9:00～17:00

(センターからのメールを受信できるよう設定をお願いします。)



新型コロナウイルス感染症対策を講じた上で、事前予約制でご利用いただけます
なお、来所した後にご本人または同居家族や身近な方が陽性、若しくは濃厚接触者の可能性のある場合はご連絡ください

＜「あそびの広場」の利用方法＞

新型コロナウイルス感染症対策のためしばらくの間下記のとおりとなります。

◇密集を避けるため入場制限をします

◇密閉・密接を避けるため遊びを制限します

■ 利用できる人

元気な市内在住の未就学児と保護者

(市内への里帰り一時帰省含む)

■ 利用できる時間

事前予約（ご利用の1時間前まで）が必要です

① 午前10時～11時30分

② 午後1時～2時30分

③ 午後3時～4時30分

※各回定員があり、入替制です

※予約時間を過ぎても利用枠に空きがある場合がありますのでお問い合わせください

▼予約受付日

・3月1日(月)～7日(日) ご利用分、2月22日(月) から予約可能

・3月8日(月)～14日(日) ご利用分、3月1日(月) から予約可能

・3月15日(月)～21日(日) ご利用分、3月8日(月) から予約可能

・3月22日(月)～28日(日) ご利用分、3月15日(月) 午後3時から予約可能

・3月29日(月)～31日(水) ご利用分、3月22日(月) から予約可能

※4月1日(木)以降のご利用については、改めてご案内します

＜衛生対策＞

- ・定期的な換気
- ・施設内の消毒を行います。



【ミニミニ講座】

とき/3月4日(木) 11:00～11:20

内容/手作りおもちゃをつくろう

対象/未就学児と保護者

ワンワン



【ミニミニ避難訓練】

とき/3月13日(土) 16:00～16:20

内容/不審者対応の訓練 対象/来所されている方

※ご協力をお願いします。



＜お願い＞

- ・入館の際に検温をします。37.5℃以上の方や発熱以外の体調不良(咳・鼻水・腹痛等)の方はご利用できません。
- ・3歳以上のお子さんと保護者は、マスクの着用をお願いします。
- ・ほかの利用者との間隔を十分にあげましょう。
- ・センターの電話番号からの発信を受信できるように設定をお願いします。



ぽけっとたいむ

楽しい手遊びなどを配信中♪

動画配信

ホームページから見ることができます。

【写真の撮影・掲載についてのお願い】

ご利用の際に撮影させていただいた写真を、通信・ホームページ等に掲載する場合があります。

当センターでは、撮影及び掲載についての承諾の署名をいただき、個人情報の管理を徹底して参ります。

皆様のご理解、ご協力をお願いいたします。なお、他事業所との共催事業については、口頭・書面等で

確認をさせていただきます。また、利用者の皆様が施設内で撮影したものは、個人として楽しむことは

差し支えありませんが、インターネット等への公開や印刷物にして配布すると、法律にふれる可能性があります

ありますのでご注意ください。

志木市宗岡子育て支援センター「ぽけっと」

開所時間 9:00～17:00

住所:志木市上宗岡1-5-1(総合福祉センター3階)

電話:048-485-3102

FAX:048-487-7533

Mail:kosodate-c@shiki-syakyu.or.jp



HP