

＼ やってみたいが地域のかに！夏休みボランティア体験！ ／

福 祉 学 園



夏休み中に志木市内の保育園やボランティア活動団体などと一緒にボランティア体験をすることができます

※詳細はプログラムをご覧ください

申込から体験までの流れ

①説明動画

申込する人は、「福祉学園」の説明動画をみてください
活動の心得・注意など大切なことを説明しています

※申込書に動画内ででてくるキーワードを記入してもらいます



▲動画

②申込

申込書を記入して社会福祉協議会の窓口に提出してください

【申込期間】 6/19(月)～7/7(金)
土日は除く

【受付時間】 8:30～17:15

【提出場所】 総合福祉センター 1階

※1申込は先着順になります

※2申込書は窓口かホームページから印刷して下さい



③細菌検査

細菌検査が必要な参加者は、社会福祉協議会に細菌検査キットを提出します

【提出期間】 7/1(土)～7/6(木)

【受付時間】 8:30～17:15

【提出場所】 総合福祉センター 1階

※検査キットは申込時に渡します



④事前説明会

保育園でボランティア体験をする人は事前説明会に参加します

【日時】 7/26(水)

【時間】 13:30～14:00

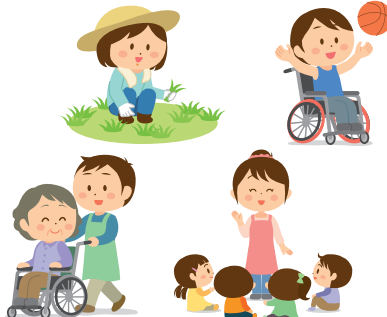
【会場】 総合福祉センター4階
401・402 会議室

※参加できない場合は事前にご相談ください



⑤体験

希望したコースの施設または活動場所でボランティア体験をします



⑥体験証明書

参加したボランティア体験の感想文を提出した人には、体験証明書を発行します

【提出期限】 9/1(金)まで

【提出方法】 郵送またはネットフォーム



▲ネットフォーム



申込・問合せ先

志木市社会福祉協議会

志木市上宗岡 1-5-1 (志木市総合福祉センター 1階)

受付時間 8:30～17:15 (土日祝除く)

☎ 048-474-6508 ✉ vc@shiki-syakyo.or.jp

●体験コース(申込は先着順になります)

分野	No.	体験先	体験内容	体験日時	持ちもの・服装・その他	対象	人数 (1日あたり)
保育園	1	北美保育園 (中宗岡4-1-11)	保育の手伝い(子どもと遊ぶ、そうじ、簡単な作業)	8/1~8/28のうち連続2日間以上 (土日祝は除く) 9:00~16:00	・動きやすい服装、エプロン、上ばき、運動靴、着がえ、タオル、帽子、三角布、給食代 ・保育士をめざしている、保育士や福祉などの仕事に興味がある方を希望します ※マスクの着用をお願いします ※給食代380円/1日(最終日にボランティアがまとめて保育園に支払う)	中学生以上	3人
	2	こどもの家・志木中宗岡 (中宗岡1-19-48)	保育の手伝い(子どもと遊ぶ、そうじ、簡単な作業など)	8/2~8/28のうち連続2日間以上 (土日祝は除く) 9:30~16:00	・動きやすい服装、運動靴、着がえ、帽子、タオル、水筒、昼食 ・明るくあいさつができる方、子どもたちと分けへだてなく遊んで欲しいです ※マスクの着用をお願いします	中学生以上	2人
	3	志木どろんこ保育園 (下宗岡2-15-46)	保育補助、用務全般	8/1~8/28 (日数は要相談、土日祝は除く) 8:30~16:00	・動きやすい服装、運動靴、着がえ、帽子、飲み物、昼食又は給食代 ※給食代500円/1日(最終日にボランティアがまとめて保育園に支払う)	中学生以上	2人
	4	いろは保育園 (本町1-1-67)	保育の手伝い(子どもと遊ぶ、そうじ、簡単な作業など)	8/1~8/25のうち連続2日間以上 (土日祝は除く) 9:00~16:00	・動きやすい服装、エプロン、上ばき、運動靴、着がえ(水あそび等あり)、タオル、三角巾、帽子、給食代 ・保育士をめざしている、保育士や福祉などの仕事に興味がある方を希望します ※給食代380円/1日(最終日にボランティアがまとめて保育園に支払う) ※食物アレルギーがある場合、事前にお知らせください ※状況によっては受け入れできないことがあります	中学生以上	2人
	5	保育園元気キッズ志木園 (本町3-13-5)	保育の手伝い(子どもと遊ぶ、おもちゃ掃除など)	8/1~8/10のうち連続2日間 (土日は除く) 9:00~16:00	・動きやすい服装、運動靴、着がえ(水遊び等あり下着も含む)、タオル、帽子、水筒、給食代 ※給食代300円/1日(最終日にボランティアがまとめて保育園に支払う)	中学生以上	2人※
	6	アスク志木駅前保育園 (本町5-20-15)	保育の手伝い(子どもと遊ぶ、そうじ、簡単な作業など)	8/1~8/28 (日数は要相談、土日祝及び8/14.15は除く) 9:30~16:00	・動きやすい服装、運動靴、帽子、タオル、水筒、昼食 ・子どもたちとたくさん関わって、遊んでほしいです ※マスクの着用をお願いします	中学生以上	1人
	7	メリーポピンズ志木駅前ルーム (本町5-17-66)	保育補助、環境整備	8/1~8/25 (日数は要相談、土日祝及び8/18は除く) 9:00~15:30	・動きやすい服装、運動靴、タオル、飲み物、帽子、昼食	中学生以上	2人
	8	メリーポピンズ志木ルーム (本町5-19-9)	保育体験、環境整備	8/1~8/28のうち連続2日間以上 (土日祝及び8/7~8/10は除く) 9:00~16:00	・動きやすい服装、運動靴、飲み物、帽子、エプロン、三角巾、給食代 ※給食代500円/1日(最終日にボランティアがまとめて保育園に支払う)	中学2年生以上	2人
	9	ありさん保育園 (本町5-15-6)	保育の手伝い、子どもと遊ぶ	8/1~8/28 (日数は要相談、土日祝及び8/10.14.15は除く) 9:00~16:00	・動きやすい服装、運動靴、エプロン・タオル、帽子、水筒、着がえ(水遊び等あり)、昼食	中学生以上	2人
	10	ぶりえ志木駅前園 (本町5-21-17)	保育の手伝い(子ども達と遊ぶ、身のまわりの世話、そうじなど)	8/1~8/28のうち連続2日間 (土日祝及び8/14.15は除く) 9:00~16:00	・動きやすい服装(ジャージ等)、運動靴、エプロン、タオル、帽子、水筒、マスク、給食代 ※感染状況によりマスクの着用を依頼する場合があります ※給食代250円/1日(最終日にボランティアがまとめて保育園に支払う)	中学生以上	2人
	11	ぶりえ志木本町園 (本町6-27-16)	保育の手伝い(子ども達と遊ぶ、身のまわりの世話、そうじなど)	8/1~8/28のうち連続2日間 (土日祝及び8/14.15は除く) 9:00~16:00	・動きやすい服装(ジャージ等)、運動靴、エプロン、タオル、帽子、水筒、マスク、給食代 ※感染状況によりマスクの着用を依頼する場合があります ※給食代250円/1日(最終日にボランティアがまとめて保育園に支払う)	中学生以上	2人
	12	西原保育園 (幸町3-9-52)	保育の手伝い(子どもと遊ぶ、そうじ、簡単な作業など)	8/1~8/10のうち連続2日間以上 (土日は除く) 9:00~16:00	・動きやすい服装、エプロン、上ばき、運動靴、着がえ(水遊び等あり)、タオル、帽子、給食代 ※給食代380円/1日(最終日にボランティアがまとめて保育園に支払う)	中学3年生以上	2~3人
	13	メープル保育園 (幸町2-6-12)	保育の補助(子どもと遊ぶ、そうじなど)	①8/3~8/4 ②8/24~8/25 8:30~16:30 ※①・②の期間のうち日数は要相談	・動きやすい服装、上ばき、帽子、エプロン、給食代 ※マスクの着用をお願いします ※かぜの症状、下痢、嘔吐がある場合は参加できません ※給食代150円/1日(最終日にボランティアがまとめて保育園に支払う)	中学生以上	2人※
	14	アンファンシェリベあもーる (柳瀬川駅前ベあもーる内) (館2-7-7)	保育の手伝い(子どもと遊ぶ、そうじ、簡単な作業など)	8/1~8/28 (日数は要相談、土日祝及び8/4は除く) 9:00~16:00	・動きやすい服装、運動靴、帽子、エプロン、上ばき、着がえ、タオル、給食代 ・子どもたちとたくさん遊んで、楽しんでください ※マスクの着用をお願いします ※給食代250円/1日(最終日にボランティアがまとめて保育園に支払う)	中学生以上	2人
	15	よつば保育園 (館2-6-11ベアクレセント2階)	保育の手伝い、子どもと遊ぶ	①8/3~8/4 ②8/7~8/10 ③8/21~8/25 9:00~16:00 ※①~③の期間のうち日数は要相談	・動きやすい服装(スカート不可)、運動靴、タオル、着がえ(水遊びあり)、水筒、給食代 ・子どもたちとたくさん遊んでほしいです ※給食代250円/1日(最終日にボランティアがまとめて保育園に支払う) ※食物アレルギーがありましたら事前に保育園にお知らせ下さい	中学生以上	2人
	16	アートチャイルドケア志木 (柏町1-6-71)	保育補助、制作物の準備、そうじなど	①8/1~8/4 ②8/8~8/10 ③8/22~8/25 9:00~16:00 ※①~③の期間のうち連続3日間以上	・動きやすい服装、エプロン、外靴、水遊び用短パン、タオル、帽子、水筒、給食代 ※給食代300円/1日(最終日にボランティアがまとめて保育園に支払う)	中学生以上	3人※
	17	ぶりえ柳瀬川園 (柏町6-29-57)	保育の手伝い(子ども達と遊ぶ、身のまわりの世話、そうじなど)	8/1~8/28のうち連続2日間 (土日祝及び8/14.15は除く) 9:00~16:00	・動きやすい服装(ジャージ等)、運動靴、エプロン、タオル、帽子、水筒、マスク、給食代 ※感染状況によりマスクの着用を依頼する場合があります ※給食代250円/1日(最終日にボランティアがまとめて保育園に支払う)	中学生以上	2人

分野	No	体験先	体験内容	体験日時	持ちもの・服装・その他	対象	人数 (1日あたり)
放課後志木っ子タイム	18	むねおか (宗岡小学校敷地内)	小学生の遊び、学習、 体験活動の支援と 見守り	8/1～8/28 (日数は要相談、土日を除く) ①9:00～12:00 ②13:00～17:00 ※時間は①・②のいずれかを選択	・動きやすい服装、帽子、運動靴、上ばき、タオル、飲み物	高校生 以上	特になし
	19	むねに (宗岡第二小学校内)					
	20	むねさん (宗岡第三小学校敷地内)					
	21	むねよん (宗岡第四小学校敷地内)					
子育て支援センター	22	宗岡子育て支援センター 「ぼけっと」 (上宗岡1-5-1)	子どもとのふれあい、 絵本の読み聞かせなど	8/1～8/28 (日数は要相談、日曜及び8/7は除く) ①10:30～12:00 ②15:00～16:30	・動きやすい服装、飲み物、タオル、着がえ(水遊びあり) ・8/5(土)・8/23(水)・8/25(金)の①の時間帯(10:30～12:00)は 水遊びあり	小学 5年生 以上	①② 各2人
	23	いろは子育て支援センター 「にこまある」 (本町1-1-67)	子どもと遊ぶ	8/1～8/25の連続2日間以上 (月土日祝及び8/3,4は除く) ①9:30～12:00 ②14:00～16:30 ※時間は①・②のいずれかを選択	・動きやすい服装、着がえ(水遊び等あり)、タオル、水筒 ・子どもたちとたくさん遊んでほしいです	中学生 以上	①② 各2人 ※
	24	子育て支援センター 「ぶちまある」 (本町5-26-1) (マルイファミリー志木8階)	支援センター内の そうじ、簡単な作業、 広場の手伝い	8/1～8/28の連続2日間以上 (水日祝は除く) ①10:00～12:30 ②12:30～15:00 ※時間は①・②のいずれかを選択	・動きやすい服装、タオル、飲み物 ・利用者のお子さんと元気に遊んでほしいです	中学生 以上	①② 各2人
	25	西原子育て支援センター 「まんまある」 (幸町3-9-52)	保育の手伝い(子ども と遊ぶ、そうじ、 簡単な作業)	8/1～8/10の連続2日間以上 (土日は除く) 9:00～11:30	・動きやすい服装、タオル、帽子、飲み物	中学生 以上	2人
	26	子育て支援センター 「めばえ」 (館第二すぎのこ保育園2階) (館2-6-15)	・活動の補助、子ども と遊ぶ、そうじなど ・紙芝居か絵本の読み 聞かせ	8/1～8/28 (日数は要相談、土日祝及び8/10,14,15 は除く) 9:00～12:00	・動きやすい服装、エプロン、タオル、水筒、着がえ	中学生 以上	2人 ※
	高齢者施設	27	特別養護老人ホーム 志木瑞穂の森 (中宗岡3-16-53)	高齢者とのお話し、 洗い物、シーツ交換 などの簡単な作業	8/16～8/28のうち連続2日間以上 (土日は除く) 9:00～15:00	・動きやすい服装・靴、エプロン、飲み物、タオル、昼食 ※マスクの着用をお願いします ※コロナ感染症拡大時は体験日直前でも中止になります	高校生 以上
28		特別養護老人ホーム 志木の里 (柏町1-6-73)	「デイサービスの1日 お手伝い体験」 送迎バスの同乗や 高齢者のお話し相手、 食事の配膳、レクのお 手伝い、福祉用具 体験など	8/1～8/28のうち2日間まで (土日祝及び8/14～8/16は除く) 10:00～15:00	・動きやすい服装、エプロン、運動靴(室内ばき)、昼食又は施設食代 ・施設状況によっては、希望日に体験できない場合があります ※マスクの着用をお願いします ※施設食代400円/1日(最終日にボランティアがまとめて保育園に 支払う) ※施設食を希望する場合は、体験日の一週間前までに社会福祉協 議会まで連絡してください	小学 5年生 以上	3～5人
障がい児者施設	29	社協障害者通所通所施設 「つくしんぼ」 (志木市上宗岡1-5-1)	つくしんぼ(生活介 護)で働く障がい者 の方と一緒に活動・ 交流	8/1～8/28 (日数は要相談、土日祝及び8/14～16 は除く) ①10:00～15:00 ②10:00～12:00 ③13:00～15:00 ※時間は①～③のいずれかを選択	・動きやすい服装、手ふき、上ばき、飲み物、昼食(1日の場合 は必要) ・体験内容は日々違うため、当日詳細をお伝えします ※検温、マスクの着用をお願いします	小学 5年生 以上	3人 ※
	30	社協障害者通所通所施設 「クローバー」 (志木市上宗岡1-5-1)	クローバー(内職・缶 バッチ制作)で働く 障がい者の方と一緒に 活動・交流				
	31	社協障害者通所通所施設 「ひまわり」 (志木市上宗岡1-5-1)	ひまわり(軽食喫茶) で働く障がい者の方 と一緒に活動・交流				
	32	社協障害者通所通所施設 「東館」 (志木市上宗岡1-5-1)	東館(焼き菓子の製 造・販売等)で働く障 がい者の方と一緒に 活動・交流				
	33	児童発達支援センター みつばすみれ学園 (下宗岡1-23-1)	療育の手伝い、子ども も達と遊ぶ、そうじ、 簡単な作業など				
図書館	34	宗岡第二公民館 (図書室) (上宗岡1-5-1)	図書室にて本だな整 理、配架など	①8/1～8/2 ②8/7～8 ③8/21～22のうち連続2日間 10:00～12:00	・動きやすい服装、くつ、飲み物 ※ボランティア活動中は、エプロンを着て体験してもらいます (エプロンは貸出)活動終了後、エプロンは洗濯して返却してくだ さい	小学 5年生 以上	①②③ 各2人
	35	宗岡公民館 (図書室) (中宗岡4-16-11)	図書室にて本だな整 理、配架など	8/2～8/28のうち同じ週 又は日・月曜で1人2日間 (火木土は除く) 10:00～12:00	・動きやすい服装、運動靴、エプロン、水筒 ・図書館、図書室の仕事に興味がある方に体験していただきたい です ※マスクの着用をお願いします	小学 5年生 以上	1人 ※
	36	柳瀬川図書館 (館2-6-14)	図書室にて本だな整 理、配架など	8/2～8/25 (月火土日は除く) 9:00～16:00	・動きやすい服装、運動靴、エプロン、水筒、昼食	小学 5年生 以上	2人

※印がついているプログラムは、体験期間内で人数制限があります。詳細は、社会福祉協議会 (048-474-6508) まで問合せください。

●体験コース(申込は先着順になります)

分野	No.	体験先	体験内容	体験日時	持ちもの・服装・その他	対象	人数 (1日あたり)
NPO・地域ボランティア活動団体	37	かざぐるま 日本語教室 (志木第四小学校内もくせい)	日本在住の外国人への日本語指導のグループに参加する	8/12、8/26(土) 10:00~12:00	・筆記用具、飲み物 ※教室内ではマスクの着用をお願いします (感染状況によっては変更になる可能性があります)	高校生以上	5人
	38	いきいきサロン (志木第二小学校内ふれあい館)	各サロンへの参加、利用者の話し相手、サロン内のそうじなど	8/1(①俳句 ②囲碁) 8/2(①絵手紙 ②囲碁) 8/9(①百歳体操 ②PC相談室・囲碁) ①9:30~12:00 ②13:00~16:00 ※時間は①・②のいずれかを選択	・動きやすい服装、飲み物、上ばき ※検温、マスクの着用をお願いします	中学生以上	①② 各2人 ※
	39	スペース・わ (館2-7-3ベアもーる内)	高齢者との話し相手、サロン内のそうじなど	8/1~8/28 (日数は要相談、木・日は除く) ①12:30~14:45 ②14:45~17:00 ※時間は①・②のいずれかを選択	・動きやすい服装、飲み物 ※検温、マスクの着用をお願いします	小学5年生以上	①② 各1人
	40	きたみ食堂 (中宗岡1-8-1)	お弁当づくりのお手伝い(料理補助、おかずをつめる、配達など) ※参加者の年齢によって体験内容がかわります	8/27(日) 10:00~13:00	・動きやすい服装、エプロン、三角巾、昼食代(100円) ・団地に住んでいる高齢者など手作りの食事を地域のみなさんに届けるためにお弁当を作っています ・活動に興味がある方に参加していただきたいです ※マスクの着用をお願いします	小学5年生以上	2人
	41	みんなでごはん (いは遊学館3階調理室)	お持ち帰り弁当の調理補助、幼児・小学生とのおやつ作り	8/12(土) 14:00~18:00	・動きやすい服装、エプロン、タオル、三角巾、飲み物、夕食代500円(希望の場合) ※マスクの着用をお願いします	高校生以上	2人
	42	NPO法人そらいろ (柏町2-27-13)	フードパントリー(食料配布)での配布お手伝い、準備、片付け	8/6、8/20(日) 12:30~15:30	・動きやすい服装、タオル、飲み物 ※屋外のため、暑い中での活動になります 熱中症対策を十分にして参加してください ※お昼を食べてから来てください	小学5年生以上	3人
	43	NPO法人 エコシティ志木 (いは親水公園こもれびのこみち) (中宗岡5丁目)	斜面林の手入れや清掃などの作業	8/19(土) 9:30~11:30	・野外作業しやすい服装(長袖、長ズボン、帽子、運動靴)軍手、タオル、飲み物 ※屋外のため、暑い中での活動になります 熱中症対策を十分にして参加してください	中学生以上	4人
	44	NPO法人 エコシティ志木 (志木中学校前の柳瀬川の土手) (柏町3丁目)	河川敷や堤防のごみ拾い	8/9(水) 9:30~10:30			4人
	45	NPO法人 エコシティ志木 (西原ふれあい第三公園) (幸町2-10)	斜面林の手入れや清掃などの作業	8/5(土)、8/20(日) 9:30~11:30			4人
	46	NPO法人 クラブしきーず (志木第三小学校体育館)	「サタデークラブ・アフタヌーンクラブ」 小学生と運動&交流	①8/5(土) 9:00~12:00 ②8/2・9・23(水) (日数は要相談) 16:00~18:00	・動きやすい服装、水筒、タオル、上ばき	小学5年生以上	制限なし
	47	NPO法人 クラブしきーず (志木第三小学校体育館)	「マンデー元気アップ」 子ども&高齢者の体力づくり	8/7(月) 10:00~11:30			
	48	NPO法人 クラブしきーず (柏町1丁目~6丁目)	「ふれあい110番ウォーク」 柏町の商店・事業所・1人暮らしの高齢者宅などをめぐるウォークラリー	8/22(火)~8/25(金) (日数は要相談) 13:00~17:00 (好きな時間帯に参加できます)			
	49	NPO法人 クラブしきーず (柏町3-3-31-106)	「木庵(もくあん)ランチ」 みんなで作って食べるお昼ご飯	8/5(土)、8/23(水)、 8/24(木)、8/25(金) (日数は要相談) 12:00~14:00			
	その他	50	志木市社会福祉協議会 (志木市上宗岡1-5-1) (総合福祉センター4階405会議室)	「赤い羽根募金箱を作ってみよう」 赤い羽根共同募金について学び、実際に使う募金箱を作ってみませんか	8/9(水) 10:00~12:00	・動きやすい服装、飲み物、タオル	小学5年生以上

※印がついているプログラムは、体験期間内で人数制限があります。詳細は、社会福祉協議会(048-474-6508)まで問合せください。

ボランティア体験をするにあたって、以下の注意事項を必ずお読みください

- ・体験者や一緒に住んでいる家族の体調が悪い(発熱、息が苦しい、だるさ、せき、喉が痛いなどの症状がある)場合は、体験を中止してください
- ・体験前は、手洗いと手指のアルコール消毒をしてください
- ・各ボランティア体験先の感染予防対策に協力してください
- ・暑い時期の体験になるため、ボランティア体験先に向かう途中や活動中に体調不良にならないよう、熱中症対策をお願いします