



通信

放課後志木っ子タイムむねよん
(受託運営：志木市社会福祉協議会)
☎ 048-487-6839
080-1380-0296

こんにちは。放課後志木っ子タイムむねよんです。毎日暑い日が続いています。夏休み中は午前と午後の2回体育館遊びを取り入れており、ドッジビーや大縄とび、ボール遊びや鬼ごっこなど、楽しく運動遊びを行っています。

さて、7月23日に全員で水防訓練を行い、宗四小の4階まで垂直避難をしました。大雨のときにはどのように行動をすればよいかを全員で意見を出し合いました。その翌日、志木市に突風の被害があり、子どもたちからは「昨日の訓練のことだよ」と声があがりました。「練習は本番のように、本番は練習のように」を合言葉に、災害時に備える心構えを持っていけたらよいと思います。



放課後子ども教室は17時で終了
します。(9月末まで)

おもな予定

- ・12日(月) 振替休日(閉所日)
- ・13日(火)~16日(金) 学校閉庁日
- ・29日(木) 始業式 ※給食なし
- ・30日(金) 短縮授業 ※給食なし

☆いつ来ても楽しい放課後志木っ子タイム☆

さまざまな体験、学び、地域に住む人とのふれあいを大切にしています。

体験プログラム 「科学実験」

とき/5日(月)
14時~15時
場所/あじさいホール
講師/今井寿美先生



炭酸の不思議について実験をします。お楽しみに。

体験プログラム 「りんくすと遊ぼう」

とき/7日(水)・21日(水)
28日(水)
10時30分~12時
場所/学童施設他
団体/宗岡りんくす

体験プログラム 「キットパス」

とき/8日(木)
14時~15時
場所/あじさいホール
団体/hima アートラボの
みなさん
キットパスを使用して約40cm
の大きなパフェを描きます。



体験プログラム 「マステアート」

とき/9日(金)
15時30分~16時30分
場所/あじさいホール
団体/hima アートラボの
みなさん
マスキングテープを使用してひまわりを制作します。

学習支援

とき/20日(火)・27日(火)
9時~10時
場所/専用施設ほか
講師/大熊美枝子先生
わからないところを教えてもらいながら、夏休みの宿題を終わらせましょう！

バースデイワークショップ

とき/20日(火) 15時~
場所/専用施設
8月生まれの人を対象に、工作コーナーを用意します。
ぜひ遊びに来てください♪



☆☆放課後志木っ子タイム7月の様子☆☆



『宗岡りんくすと遊ぼう』

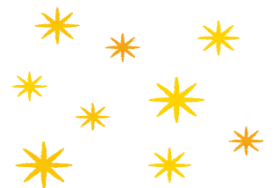
スズランテープで打ち上げ花火!!!

宗岡りんくすのみなさんと一緒にスズランテープ制作を行いました。折った紙に結んだ小さいスズランテープをはさみ、広げると打ち上げ花火のように飛び出します。子どもたちは作品が完成すると繰り返し紙を広げ、スズランテープの打ち上げ花火を楽しみました。



『ハンドメイド』でドリームキャッチャーを作りました

リボンや布の切れ端を使ってドリームキャッチャーを作りました。紐を輪に蜘蛛の巣のように括り付ける作業時には、思うようにいかずに失敗を繰り返してしまう姿もありましたが、諦めることなく取り組み、素敵なドリームキャッチャーを作り上げることができました。きっと悪い夢からみんなを守ってくれていますね！



- ❖ 放課後志木っ子タイムは子どもたちが楽しく、安全に放課後の時間を過ごすための居場所です。放課後志木っ子タイムの約束を守り、子どもたちが安心・安全に過ごせるよう、ご家庭でお話してください。基本的なルールは学校のルールに準じます。
- ❖ 参加については、お子さんと話し合ったうえで、保護者の判断で参加させてください。
- ❖ 参加の際には「入退室カード（いきますカード）」を必ず持ってきてください。
- ❖ 学校の予定は「宗四小だより」で確認をしてください。
- ❖ 学校に忘れ物をしても対応はいたしかねますので、ご了承ください。
- ❖ 放課後に関するご質問は、学校ではなく当施設まで直接お問い合わせください。
- ❖ 活動中の写真をホームページ・通信等に掲載することがあります。掲載に同意されない方は、あらかじめお知らせください。同意した内容に変更がある方は、随時お知らせください。

