

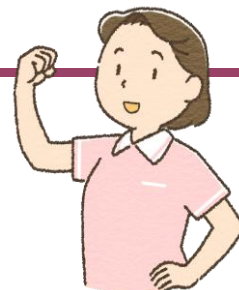
大募集



志木市社会福祉協議会

訪問介護員

資格を生かして、私たちと一緒に働いてみませんか
70代の方も活躍中です！



給 与

時給 1,550円～（介護福祉士）
1,450円～（旧ヘルパー2級）
（条件により賞与あり）

勤 務 地

志木市全域
（移動手段は自転車）

勤 務 日

週3日以上
（時間等応相談）

仕 事 内 容

身体介護：外出介助・入浴介助・
排泄介助（オムツ交換やトイレ誘導）等
生活援助：掃除・買物代行・調理等

資 格

介護福祉士・実務者研修修了者
初任者研修修了者（旧ヘルパー2級）

そ の 他

月1～2回会議・研修あり

お問い合わせ・ご相談はこちらまで

志木市社会福祉協議会
訪問介護事業所
担当：二渡(ふたわたり)

月～金 9:00～17:00
電話 048-486-0610
メール houmon@shiki-syakyo.or.jp

